

第 3 章 測定分析調査結果

第3章 測定分析調査結果

1 ごみ性状分析結果一覧

(昭和52年11月4日 環整第95号 厚生省環境衛生局水道環境部環境整備課長通知に基づく測定)

【組合における平均値】

(単位:%)

項 目		令和元年度	令和2年度	令和3年度	令和4年度	令和5年度
乾物基準	種 紙・布類	49.02	52.73	53.46	51.32	48.69
	類 ビニール・合成樹脂・ゴム類	24.47	19.75	19.41	21.87	24.36
	木・竹・ワラ類	6.10	5.46	2.41	4.96	6.13
	組 厨芥類	16.39	13.84	19.91	17.31	14.47
	成 不燃物類	1.10	3.22	2.85	2.04	3.24
	その他	2.92	5.00	1.96	2.50	3.11
	合 計	100.00	100.00	100.00	100.00	100.00
湿物基準	成 水分	48.57	43.32	44.20	48.09	46.49
	灰分	4.70	7.37	6.26	5.21	6.48
	可燃分	46.73	49.31	49.54	46.70	47.03
	分 低位発熱量(kcal)	2,058	2,287	1,963	2,053	2,172

【富士見環境センター】

(単位:%)

項 目		令和元年度	令和2年度	令和3年度	令和4年度	令和5年度
乾物基準	種 紙・布類	48.66	51.34	55.50	58.40	39.88
	類 ビニール・合成樹脂・ゴム類	26.28	25.14	25.63	19.11	34.68
	木・竹・ワラ類	5.84	5.09	3.99	8.59	8.11
	組 厨芥類	14.96	10.63	10.33	6.80	12.22
	成 不燃物類	1.36	2.80	1.21	2.94	2.53
	その他	2.90	5.00	3.34	4.16	2.58
	合 計	100.00	100.00	100.00	100.00	100.00
湿物基準	成 水分	49.26	44.50	48.21	46.49	48.06
	灰分	5.43	6.04	5.60	6.60	6.42
	可燃分	45.31	49.91	46.19	46.91	45.52
	分 低位発熱量(kcal)	2,114	2,272	1,789	2,002	2,151

[新座環境センター 東工場]

(単位:%)

項 目		令和元年度	令和2年度	令和3年度	令和4年度	令和5年度	
乾 物 基 準	種 類 組 成	紙・布類	48.53	51.63	55.57	48.68	54.30
		ビニール・合成樹脂・ゴム類	19.13	15.58	15.12	23.90	17.37
		木・竹・ワラ類	7.13	6.77	1.63	1.45	5.08
		厨芥類	21.25	16.17	25.25	22.85	17.75
		不燃物類	0.60	2.65	1.98	1.87	1.78
		その他	3.36	7.20	0.45	1.25	3.72
		合 計	100.00	100.00	100.00	100.00	100.00
湿 物 基 準	成 分	水分	51.02	42.20	39.97	45.65	44.10
		灰分	3.93	8.77	5.43	4.53	5.65
		可燃分	45.05	49.03	54.60	49.82	50.25
		低位発熱量(kcal)	1,858	2,290	2,215	2,230	2,298

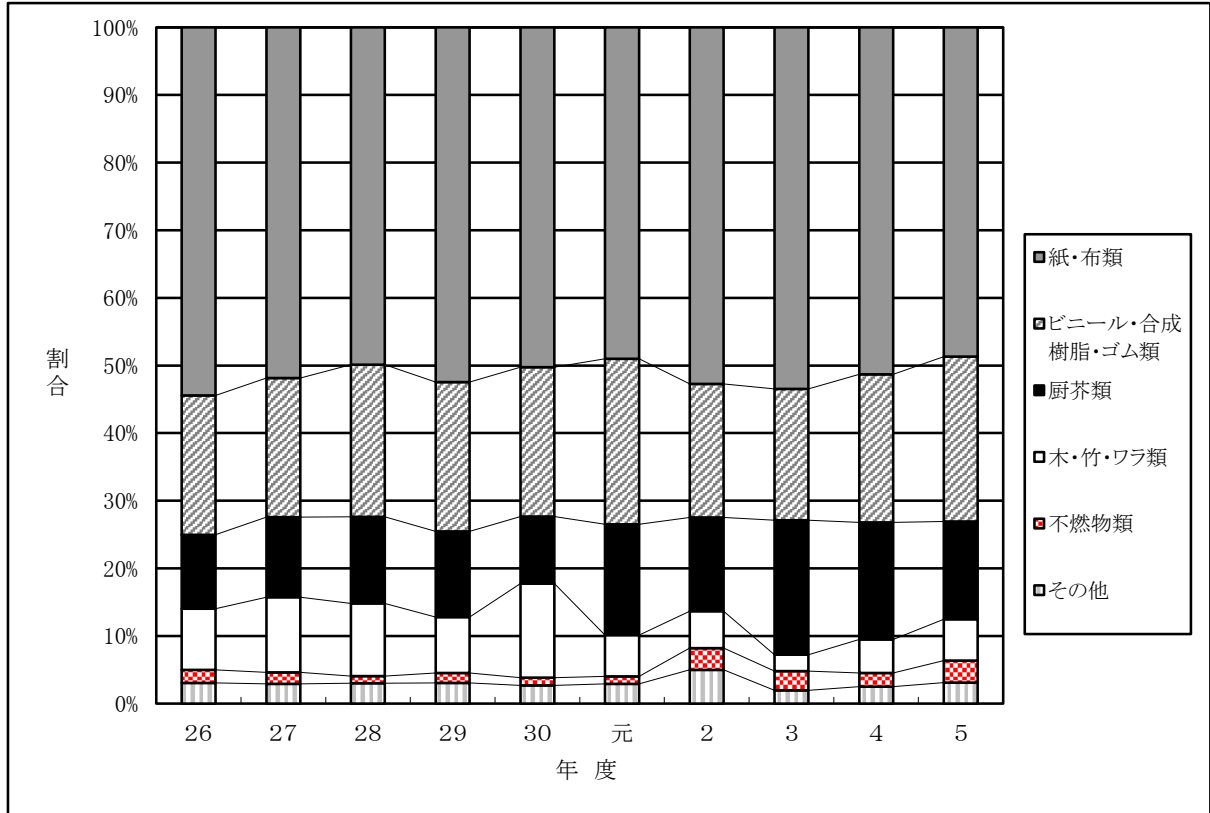
[新座環境センター 西工場]

(単位:%)

項 目		令和元年度	令和2年度	令和3年度	令和4年度	令和5年度	
乾 物 基 準	種 類 組 成	紙・布類	49.88	55.20	49.30	46.88	51.90
		ビニール・合成樹脂・ゴム類	28.00	18.53	17.47	22.60	21.02
		木・竹・ワラ類	5.33	4.52	1.60	4.85	5.20
		厨芥類	12.95	14.73	24.15	22.28	13.45
		不燃物類	1.05	4.20	5.38	1.32	5.40
		その他	2.79	2.82	2.10	2.07	3.03
		合 計	100.00	100.00	100.00	100.00	100.00
湿 物 基 準	成 分	水分	45.42	43.70	44.43	52.13	47.32
		灰分	4.75	7.30	7.75	4.50	7.35
		可燃分	49.83	49.00	47.82	43.37	45.33
		低位発熱量(kcal)	2,203	2,300	1,885	1,928	2,068

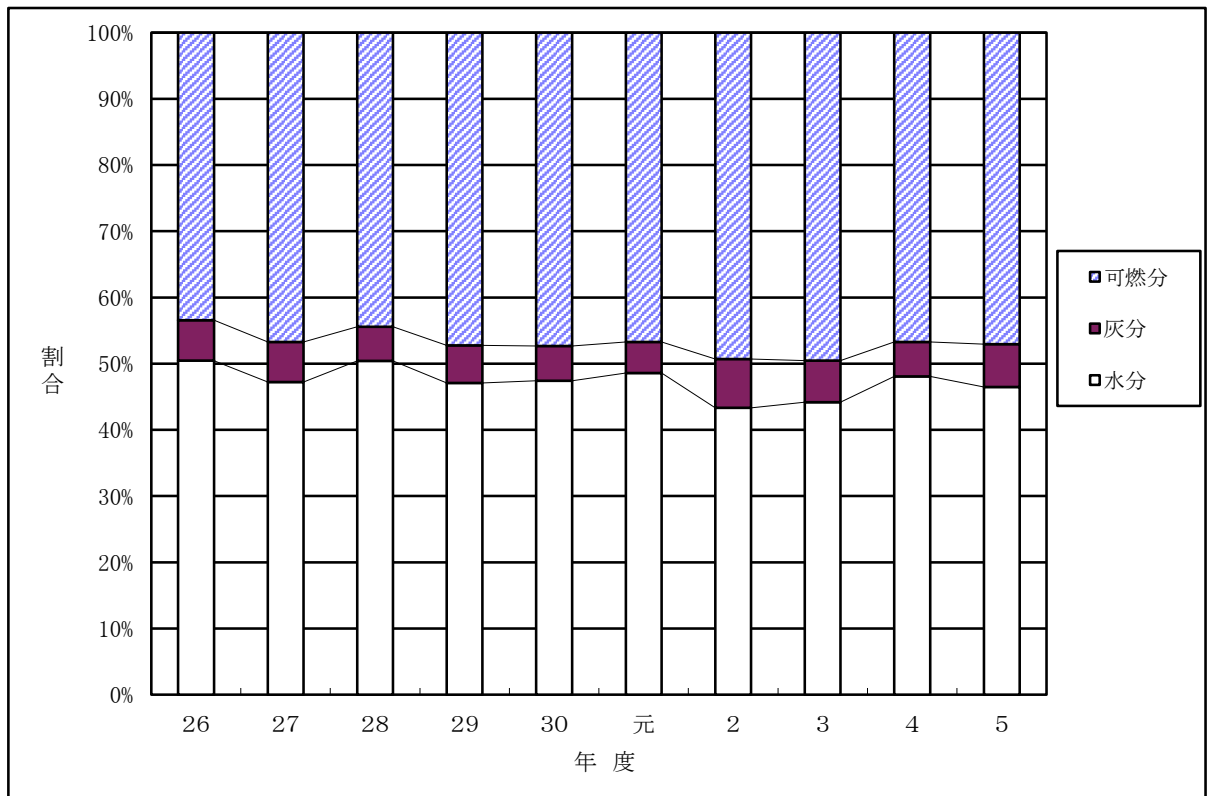
2 ごみの種類組成(乾物基準)の年度別の比較グラフ

[組合全体での平均値]



3 ごみの三成分(湿物基準)の年度別の比較グラフ

[組合全体での平均値]



4 ダイオキシン類調査結果一覧

〔富士見環境センター〕

(ダイオキシン類対策特別措置法第28条に基づく測定)

	調査年度	測定日	測定項目と規制値			
			排出ガス (5ng-TEQ/m ³ N以下)	集じん灰 (3ng-TEQ/g以下)	焼却灰 (3ng-TEQ/g以下)	
富士見環境センター	1号炉	令和元年度	R1.12.18	0.044	0.63	0.00084
		令和2年度	R2.10.14	0.086	0.15	0
		令和3年度	R3.7.5	0.13	0.26	0.0016
		令和4年度	R5.2.7	0.0018	0.23	0.0027
		令和5年度	R5.6.29	0.017	0.31	0.00077
	2号炉	令和元年度	R1.7.8	0.094	0.58	0
		令和2年度	R2.7.7	0.23	0.36	0
		令和3年度	R4.2.4	0.003	0.27	0
		令和4年度	R4.6.14	0.012	0.23	0.00073
		令和5年度	R6.1.30	0.053	1.3	0.0017

〔新座環境センター 東工場〕

	調査年度	測定日	測定項目と規制値		
			排出ガス (1ng-TEQ/m ³ N以下)	集じん灰 (3ng-TEQ/g以下)	焼却灰 (3ng-TEQ/g以下)
新座環境センター東工場	令和元年度	R1.10.29	0.015	0.085	0.000035
	令和2年度	R2.10.27	0.00078	0.11	0.000034
	令和3年度	R3.10.25	0.00054	0.11	0.000042
	令和4年度	R4.10.21	0.0016	0.12	0.00061
	令和5年度	R5.10.30	0.0034	0.14	0.000018

〔新座環境センター 西工場〕

	調査年度	測定日	測定項目と規制値		
			排出ガス (5ng-TEQ/m ³ N以下)	集じん灰 (3ng-TEQ/g以下)	焼却灰 (3ng-TEQ/g以下)
新座環境センター西工場	令和元年度	R1.10.28	0.050	0.19	0.0044
	令和2年度	R2.10.28	0.011	0.16	0.0059
	令和3年度	R3.10.26	0.00049	0.21	0.0040
	令和4年度	R4.10.20	0.021	0.12	0.0051
	令和5年度	R5.10.31	0.023	0.18	0.039

5 環境モニタリング調査結果一覧(令和5年度)

(1) 大気汚染調査

測定項目	調査地点	時期	時間最大値	日平均値	評価値	
					1時間値	日平均値
二酸化窒素 (ppm)	第三保育所	夏	0.013	0.008	0.1~0.2 以下	0.04~0.06 のゾーン又 はそれ以下
		冬	0.047	0.023		
		2季平均	0.030	※ 0.023		
	県道路公社	夏	0.019	0.011		
		冬	0.043	0.022		
		2季平均	0.031	※ 0.022		

「※」印は2季における日平均値の最大値

測定項目	調査地点	時期	時間最大値	日平均値	評価値	
					1時間値	日平均値
二酸化硫黄 (ppm)	第三保育所	夏	0.003	0.001	0.1以下	0.04以下
		冬	0.001	0.000		
		2季平均	0.002	※ 0.001		
	県道路公社	夏	0.004	0.002		
		冬	0.001	0.000		
		2季平均	0.003	※ 0.002		

「※」印は2季における日平均値の最大値

測定項目	調査地点	時期	時間最大値	日平均値	評価値	
					1時間値	日平均値
浮遊粒子状物質 (mg/m ³)	第三保育所	夏	0.025	0.020	0.2以下	0.1以下
		冬	0.029	0.011		
		2季平均	0.027	※ 0.020		
	県道路公社	夏	0.027	0.018		
		冬	0.021	0.009		
		2季平均	0.024	※ 0.018		

「※」印は2季における日平均値の最大値

測定項目	調査地点	時期	日平均値	評価値
塩化水素 (ppm)	第三保育所	夏	< 0.001	0.02以下
		冬	< 0.001	
		2季平均	< 0.001	
	県道路公社	夏	< 0.001	
		冬	< 0.001	
		2季平均	< 0.001	

測定項目	調査地点	時期	測定値	評価値
ダイオキシン類 (pg-TEQ/m ³)	第三保育所	夏	0.0094	0.6以下 (年平均値)
		冬	0.013	
		2季平均	0.011	
	県道路公社	夏	0.011	
		冬	0.013	
		2季平均	0.012	

○実施時期 夏 : 令和5年7月11日~7月18日

冬 : 令和6年1月9日~1月16日

○「<」は、検出下限値未滿

(2) 騒音調査

時間区分		騒音レベル(dB)		規制基準
		総合騒音	工場騒音	
昼間	11:00～19:00	66～67	53～62	55(50)
夕	19:00～22:00	61～67	47～54	50(45)
夜間	22:00～06:00	47～62	44～54	45(40)
朝	06:00～08:00	65～69	52～58	50(45)
昼間	08:00～11:00	66～68	54～61	55(50)

- 実施日 令和6年1月9日～10日
- 騒音規制法第5条に基づく測定
- 規制基準は、騒音規制法に基づく第二種区域の基準、またカッコ内は、50m以内に学校があるため5dB減じた値

(3) 振動調査

時間区分		振動レベル(dB)		規制基準
		総合振動	工場振動	
昼間	11:00～19:00	35～42	< 30～38	60(55)
夜間	19:00～08:00	< 30～41	< 30～32	55(50)
昼間	08:00～11:00	38～42	33～40	60(55)

- 実施日 令和6年1月9日～10日
- 振動規制法第5条に基づく測定
- 「<」は、検出下限値未満
- 規制基準は振動規制法に基づく第一種区域の基準
カッコ内は、50m以内に学校があるため5dB減じた値

(4) 悪臭調査

対象項目	調査地点別 (ppm)		規制基準
	風上	風下	
アンモニア	< 0.1	< 0.1	1
メチルメルカプタン	< 0.0002	< 0.0002	0.002
硫化水素	< 0.002	< 0.002	0.02
硫化メチル	< 0.001	< 0.001	0.01
二硫化メチル	< 0.0009	< 0.0009	0.009
トリメチルアミン	< 0.0005	< 0.0005	0.005
アセトアルデヒド	< 0.005	< 0.005	0.05
プロピオンアルデヒド	< 0.005	< 0.005	0.05
ノルマルブチルアルデヒド	< 0.0009	< 0.0009	0.009
イソブチルアルデヒド	< 0.002	< 0.002	0.02
ノルマルバレルアルデヒド	< 0.0009	< 0.0009	0.009
イソバレルアルデヒド	< 0.0003	< 0.0003	0.003
イソブタノール	< 0.09	< 0.09	0.9
酢酸エチル	< 0.3	< 0.3	3
メチルイソブチルケトン	< 0.1	< 0.1	1
トルエン	< 1	< 1	10
スチレン	< 0.04	< 0.04	0.4
キシレン	< 0.1	< 0.1	1
プロピオン酸	< 0.003	< 0.003	0.03
ノルマル酪酸	< 0.0001	< 0.0001	0.001
ノルマル吉草酸	< 0.00009	< 0.00009	0.0009
イソ吉草酸	< 0.0001	< 0.0001	0.001
臭気指数(濃度)	< 10(<10)	< 10(<10)	15(30)

- 実施日 令和5年7月12日
- 「<」は、検出下限値未満
- 悪臭防止法第7条に基づく測定
- 規制基準は、悪臭防止法に基づくA区域の基準

6 排ガス測定結果一覧(令和5年度)

(昭和52年11月4日 環整第95号 厚生省環境衛生局水道環境部環境整備課長通知に基づく測定)

測定場所	測定日	測定項目と規制値			
		ばいじん	硫黄酸化物	窒素酸化物	塩化水素
		0.15g/m ³ N以下※①	51.36m ³ N/h以下※②	180ppm以下	200mg/m ³ N以下
富士見 1号炉	R 5. 4. 13	< 0.002	< 0.009	110	1.7
	R 5. 6. 29	< 0.003	0.008	100	4.8
	R 5. 9. 5	< 0.002	0.007	97	< 2
	R 5. 11. 10	< 0.002	< 0.009	89	0.9
	R 5. 12. 12	< 0.002	< 0.01	100	1
	R 6. 2. 7	< 0.004	< 0.01	100	< 2
富士見 2号炉	R 5. 5. 16	0.002	< 0.008	110	0.9
	R 5. 7. 11	0.007	< 0.008	120	< 2
	R 5. 8. 3	< 0.002	< 0.009	110	3.9
	R 5. 10. 10	< 0.002	< 0.008	120	3.8
	R 6. 1. 30	< 0.002	< 0.009	120	2.1
	R 6. 3. 25	< 0.002	0.008	87	13
新座 東工場	R 5. 5. 17	< 0.003	0.05	72	24
	R 5. 7. 27	< 0.002	< 0.03	126	14
	R 5. 9. 29	< 0.003	0.03	99	17
	R 5. 11. 16	< 0.002	< 0.03	109	14
	R 6. 1. 11	< 0.003	< 0.03	77	16
	R 6. 3. 21	< 0.002	0.03	59	19
新座 西工場	R 5. 5. 18	< 0.002	0.03	103	11
	R 5. 8. 18	< 0.002	0.03	88	10
	R 5. 9. 12	< 0.002	0.02	102	8
	R 5. 12. 5	< 0.002	0.03	117	11
	R 6. 1. 23	< 0.002	< 0.03	55	10
	R 6. 3. 26	< 0.002	< 0.02	54	8

※①新座環境センター東工場の規制値は0.08

※②新座環境センター東工場の規制値は62.49、西工場は66.32

※「<」は、検出下限値未満

7 排ガス中の水銀濃度測定結果一覧(令和5年度)

(単位:µg/Nm³)

測定場所	測定日	測定項目と規制値		
		全水銀 50以下	ガス状水銀 —	粒子状水銀 —
富士見 1号炉	R5.4.13	0.7	0.7	< 0.006
	R5.9.5	0.2	0.2	< 0.006
	R6.2.7	< 0.2	< 0.2	< 0.007
富士見 2号炉	R5.5.16	< 0.2	< 0.2	< 0.005
	R5.10.10	0.2	0.2	< 0.006
	R6.3.25	0.4	0.1	0.25
新座 東工場	R5.7.27	0.33	0.32	0.0022
	R5.11.16	0.79	0.79	(0.0007)
	R6.3.21	(0.15)	(0.15)	< 0.0001
新座 西工場	R5.5.18	0.26	0.25	0.0036
	R5.9.12	5.7	5.7	0.014
	R6.1.23	(0.15)	(0.15)	0.0016

※全水銀…ガス状水銀と粒子状水銀の合計

※ガス状水銀…排出ガス中に気体として存在する水銀及びその化合物の総称

※粒子状水銀…排出ガス中のダストに含まれる水銀及びその化合物の総称

※濃度は0℃、101.32kPaにおける値であり、括弧付の数値は、検出下限以上定量下限未満であることを示す。

8 焼却灰溶出試験結果一覧(令和5年度)

(昭和48年2月17日 総理府令第5号 金属等を含む産業廃棄物に係る判定基準を定める省令に基づく測定)

【富士見環境センター1号炉】

(単位:mg/ℓ)

測定日	測定項目と規制値												
	アルキル 水銀化合物	水銀 化合物	カドミウム 化合物	鉛 化合物	有機燐 化合物	六価クロム 化合物	砒素 化合物	シアン 化合物	PCB	トリクロロ エチレン	テトラクロロ エチレン	1,1,1-トリ クロロエタン	セレン
	検出されないこと	0.005以下	0.09以下	0.3以下	1以下	1.5以下	0.3以下	1以下	0.003以下	0.3以下	0.1以下	3以下	0.3以下
R 5 . 4 . 28	不検出	< 0.0005	< 0.01	< 0.02	< 0.1	< 0.04	< 0.01	< 0.1	< 0.0005	< 0.01	< 0.01	< 0.01	< 0.01
R 5 . 6 . 29	不検出	< 0.0005	< 0.01	< 0.02	< 0.1	< 0.04	< 0.01	< 0.1	< 0.0005	< 0.01	< 0.01	< 0.01	< 0.01
R 5 . 9 . 5	不検出	< 0.0005	< 0.01	< 0.02	< 0.1	< 0.04	< 0.01	< 0.1	< 0.0005	< 0.01	< 0.01	< 0.01	< 0.01
R 5 . 11 . 10	不検出	< 0.0005	< 0.01	< 0.02	< 0.1	< 0.04	< 0.01	< 0.1	< 0.0005	< 0.01	< 0.01	< 0.01	< 0.01
R 5 . 12 . 12	不検出	< 0.0005	< 0.01	< 0.02	< 0.1	< 0.04	< 0.01	< 0.1	< 0.0005	< 0.01	< 0.01	< 0.01	< 0.01
R 6 . 2 . 7	不検出	< 0.0005	< 0.01	< 0.02	< 0.1	< 0.04	< 0.01	< 0.1	< 0.0005	< 0.01	< 0.01	< 0.01	< 0.01

【富士見環境センター2号炉】

(単位:mg/ℓ)

測定日	測定項目と規制値												
	アルキル 水銀化合物	水銀 化合物	カドミウム 化合物	鉛 化合物	有機燐 化合物	六価クロム 化合物	砒素 化合物	シアン 化合物	PCB	トリクロロ エチレン	テトラクロロ エチレン	1,1,1-トリ クロロエタン	セレン
	検出されないこと	0.005以下	0.09以下	0.3以下	1以下	1.5以下	0.3以下	1以下	0.003以下	0.3以下	0.1以下	3以下	0.3以下
R 5 . 5 . 16	不検出	< 0.0005	< 0.01	< 0.02	< 0.1	< 0.04	< 0.01	< 0.1	< 0.0005	< 0.01	< 0.01	< 0.01	< 0.01
R 5 . 7 . 11	不検出	< 0.0005	< 0.01	< 0.02	< 0.1	< 0.04	< 0.01	< 0.1	< 0.0005	< 0.01	< 0.01	< 0.01	< 0.01
R 5 . 8 . 3	不検出	< 0.0005	< 0.01	< 0.02	< 0.1	< 0.04	< 0.01	< 0.1	< 0.0005	< 0.01	< 0.01	< 0.01	< 0.01
R 5 . 10 . 10	不検出	< 0.0005	< 0.01	< 0.02	< 0.1	< 0.04	< 0.01	< 0.1	< 0.0005	< 0.01	< 0.01	< 0.01	< 0.01
R 6 . 1 . 30	不検出	< 0.0005	< 0.01	< 0.02	< 0.1	< 0.04	< 0.01	< 0.1	< 0.0005	< 0.01	< 0.01	< 0.01	< 0.01
R 6 . 3 . 25	不検出	< 0.0005	< 0.01	< 0.02	< 0.1	< 0.04	< 0.01	< 0.1	< 0.0005	< 0.01	< 0.01	< 0.01	< 0.01

※「<」は、検出下限値未満

〔新座環境センター東工場〕

(単位:mg/ℓ)

測定日	測定項目と規制値												
	アルキル水銀化合物	水銀化合物	カドミウム化合物	鉛化合物	有機リン化合物	六価クロム化合物	砒素化合物	シアン化合物	PCB	トリクロロエチレン	テトラクロロエチレン	1,1,1-トリクロロエタン	セレン
	検出されないこと	0.005以下	0.09以下	0.3以下	1以下	1.5以下	0.3以下	1以下	0.003以下	0.3以下	0.1以下	3以下	0.3以下
R 5. 4. 11	不検出	< 0.0005	< 0.005	< 0.01	< 0.1	< 0.05	< 0.005	< 0.1	< 0.0005	< 0.003	< 0.001	< 0.03	< 0.002
R 5. 5. 17	不検出	< 0.0005	< 0.005	< 0.01	< 0.1	< 0.05	< 0.005	< 0.1	< 0.0005	< 0.003	< 0.001	< 0.03	< 0.002
R 5. 6. 13	不検出	< 0.0005	< 0.005	< 0.01	< 0.1	< 0.05	< 0.005	< 0.1	< 0.0005	< 0.003	< 0.001	< 0.03	< 0.002
R 5. 7. 27	不検出	< 0.0005	< 0.005	< 0.01	< 0.1	< 0.05	< 0.005	< 0.1	< 0.0005	< 0.003	< 0.001	< 0.03	< 0.002
R 5. 8. 18	不検出	< 0.0005	< 0.005	< 0.01	< 0.1	< 0.05	< 0.005	< 0.1	< 0.0005	< 0.003	< 0.001	< 0.03	0.002
R 5. 9. 29	不検出	< 0.0005	< 0.005	< 0.01	< 0.1	< 0.05	< 0.005	< 0.1	< 0.0005	< 0.003	< 0.001	< 0.03	< 0.002
R 5. 10. 13	不検出	< 0.0005	< 0.005	< 0.01	< 0.1	< 0.05	< 0.005	< 0.1	< 0.0005	< 0.003	< 0.001	< 0.03	0.003
R 5. 11. 16	不検出	< 0.0005	< 0.005	< 0.01	< 0.1	< 0.05	< 0.005	< 0.1	< 0.0005	< 0.003	< 0.001	< 0.03	0.019
R 5. 12. 15	不検出	< 0.0005	< 0.005	0.19	< 0.1	< 0.05	< 0.005	< 0.1	< 0.0005	< 0.003	< 0.001	< 0.03	< 0.002
R 6. 1. 11	不検出	< 0.0005	< 0.005	< 0.01	< 0.1	< 0.05	< 0.005	< 0.1	< 0.0005	< 0.003	< 0.001	< 0.03	0.006
R 6. 2. 28	不検出	< 0.0005	< 0.005	0.01	< 0.1	< 0.05	< 0.005	< 0.1	< 0.0005	< 0.003	< 0.001	< 0.03	< 0.002
R 6. 3. 21	不検出	< 0.0005	< 0.005	< 0.01	< 0.1	< 0.05	< 0.005	< 0.1	< 0.0005	< 0.003	< 0.001	< 0.03	< 0.002

〔新座環境センター西工場〕

(単位:mg/ℓ)

測定日	測定項目と規制値												
	アルキル水銀化合物	水銀化合物	カドミウム化合物	鉛化合物	有機リン化合物	六価クロム化合物	砒素化合物	シアン化合物	PCB	トリクロロエチレン	テトラクロロエチレン	1,1,1-トリクロロエタン	セレン
	検出されないこと	0.005以下	0.09以下	0.3以下	1以下	1.5以下	0.3以下	1以下	0.003以下	0.3以下	0.1以下	3以下	0.3以下
R 5. 4. 11	不検出	< 0.0005	< 0.005	0.02	< 0.1	< 0.05	< 0.005	< 0.1	< 0.0005	< 0.003	< 0.001	< 0.03	< 0.002
R 5. 5. 18	不検出	< 0.0005	< 0.005	< 0.01	< 0.1	< 0.05	< 0.005	< 0.1	< 0.0005	< 0.003	< 0.001	< 0.03	< 0.002
R 5. 6. 13	不検出	< 0.0005	< 0.005	0.02	< 0.1	< 0.05	< 0.005	< 0.1	< 0.0005	< 0.003	< 0.001	< 0.03	< 0.002
R 5. 8. 18	不検出	< 0.0005	< 0.005	< 0.01	< 0.1	< 0.05	< 0.005	< 0.1	< 0.0005	< 0.003	< 0.001	< 0.03	0.005
R 5. 8. 22	不検出	< 0.0005	< 0.005	< 0.01	< 0.1	< 0.05	< 0.005	< 0.1	< 0.0005	< 0.003	< 0.001	< 0.03	< 0.002
R 5. 9. 12	不検出	< 0.0005	< 0.005	< 0.01	< 0.1	< 0.05	< 0.005	< 0.1	< 0.0005	< 0.003	< 0.001	< 0.03	< 0.002
R 5. 10. 13	不検出	< 0.0005	< 0.005	< 0.01	< 0.1	< 0.05	< 0.005	< 0.1	< 0.0005	< 0.003	< 0.001	< 0.03	0.003
R 5. 12. 5	不検出	< 0.0005	< 0.005	< 0.01	< 0.1	< 0.05	< 0.005	< 0.1	< 0.0005	< 0.003	< 0.001	< 0.03	< 0.002
R 5. 12. 15	不検出	< 0.0005	< 0.005	< 0.01	< 0.1	< 0.05	< 0.005	< 0.1	< 0.0005	< 0.003	< 0.001	< 0.03	0.002
R 6. 1. 23	不検出	< 0.0005	< 0.005	< 0.01	< 0.1	< 0.05	< 0.005	< 0.1	< 0.0005	< 0.003	< 0.001	< 0.03	< 0.002
R 6. 2. 28	不検出	< 0.0005	< 0.005	< 0.01	< 0.1	< 0.05	< 0.005	< 0.1	< 0.0005	< 0.003	< 0.001	< 0.03	< 0.002
R 6. 3. 26	不検出	< 0.0005	< 0.005	< 0.01	< 0.1	< 0.05	< 0.005	< 0.1	< 0.0005	< 0.003	< 0.001	< 0.03	< 0.002

※「<」は、検出下限値未満

9 集塵灰溶出試験結果一覧(令和5年度)

(昭和48年2月17日 総理府令第5号 金属等を含む産業廃棄物に係る判定基準を定める省令に基づく測定)

〔富士見環境センター1号炉〕

測定日	測定項目と規制値						
	水銀化合物	カドミウム化合物	鉛化合物	六価クロム化合物	砒素化合物	セレン	1,4-ジオキサン
	0.005mg/l以下	0.09mg/l以下	0.3mg/l以下	1.5mg/l以下	0.3mg/l以下	0.3mg/l以下	0.5mg/l以下
R 5 . 4 . 28	< 0.0005	< 0.01	< 0.02	< 0.04	< 0.01	0.02	< 0.05
R 5 . 6 . 29	< 0.0005	< 0.01	< 0.02	< 0.04	< 0.01	< 0.01	< 0.05
R 5 . 11 . 10	< 0.0005	< 0.01	< 0.02	< 0.04	< 0.01	< 0.01	< 0.05

※「<」は検出下限値未満

〔富士見環境センター2号炉〕

測定日	測定項目と規制値						
	水銀化合物	カドミウム化合物	鉛化合物	六価クロム化合物	砒素化合物	セレン	1,4-ジオキサン
	0.005mg/l以下	0.09mg/l以下	0.3mg/l以下	1.5mg/l以下	0.3mg/l以下	0.3mg/l以下	0.5mg/l以下
R 6 . 1 . 30	< 0.0005	< 0.01	< 0.02	< 0.04	< 0.01	< 0.01	< 0.05

※「<」は検出下限値未満

〔新座環境センター東工場〕

測定日	測定項目と規制値						
	水銀化合物	カドミウム化合物	鉛化合物	六価クロム化合物	砒素化合物	セレン	1,4-ジオキサン
	0.005mg/l以下	0.09mg/l以下	0.3mg/l以下	1.5mg/l以下	0.3mg/l以下	0.3mg/l以下	0.5mg/l以下
R 5 . 5 . 17	< 0.0005	< 0.005	< 0.01	< 0.05	< 0.005	< 0.002	< 0.005
R 5 . 8 . 18	< 0.0005	< 0.005	0.01	< 0.05	< 0.005	0.004	< 0.005
R 5 . 11 . 16	< 0.0005	< 0.005	< 0.01	< 0.05	< 0.005	0.009	< 0.005
R 6 . 2 . 28	< 0.0005	< 0.005	< 0.01	< 0.05	< 0.005	0.003	< 0.005

※「<」は検出下限値未満

〔新座環境センター西工場〕

測定日	測定項目と規制値						
	水銀化合物	カドミウム化合物	鉛化合物	六価クロム化合物	砒素化合物	セレン	1,4-ジオキサン
	0.005mg/l以下	0.09mg/l以下	0.3mg/l以下	1.5mg/l以下	0.3mg/l以下	0.3mg/l以下	0.5mg/l以下
R 5 . 5 . 18	< 0.0005	< 0.005	< 0.01	< 0.05	< 0.005	< 0.002	< 0.005
R 5 . 8 . 22	0.0010	< 0.005	< 0.01	< 0.05	< 0.005	0.003	< 0.005
R 5 . 12 . 5	< 0.0005	< 0.005	< 0.01	< 0.05	< 0.005	0.004	0.048
R 6 . 2 . 28	< 0.0005	< 0.005	< 0.01	< 0.05	< 0.005	0.005	0.013

※「<」は検出下限値未満

10 特定事業場等排水水質調査結果一覧(令和5年度)

(下水道法第12条の2に基づく測定)

採取日	審査の結果
R 5 . 6 . 23	適合
R 5 . 9 . 21	適合
R 5 . 12 . 19	適合
R 6 . 3 . 8	適合

※分析は富士見市下水道課