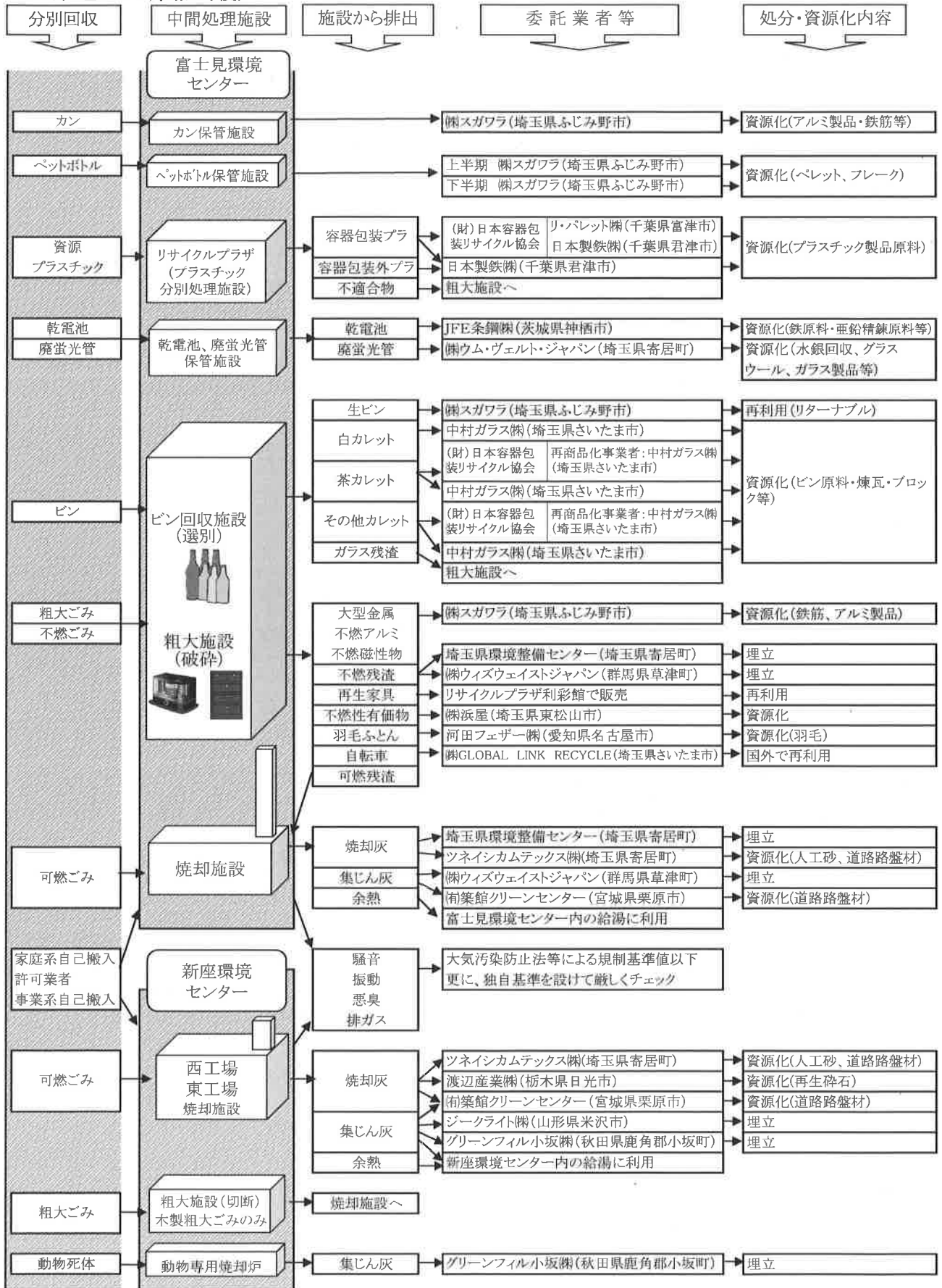


## 第2章 ごみ処理量

## 第2章 ごみ処理量

### 1 ごみ処理フロー(令和2年度)



## 2 ごみ処理量の推移

### (1) 家庭系ごみ

(単位：ごみ量 トン、増減率 %)

年度	区分	志木市		新座市		富士見市		総合計		
		ごみ量	前年比	ごみ量	前年比	ごみ量	前年比	ごみ量	前年比	
27 年度	可燃ごみ	11,888.22	0.15	26,249.94	-0.02	17,845.02	0.76	55,983.18	0.26	
	粗大ごみ	450.18	-7.17	1,119.64	6.49	784.14	8.37	2,353.96	4.16	
	リ サ イ ク ル 資源	ビン	638.16	-0.35	1,260.06	0.39	976.12	-4.92	2,874.34	-1.64
		カン	269.08	-4.09	335.76	-4.91	362.60	-5.72	967.44	-2.89
		ペットボトル	266.28	3.48	561.16	3.38	385.64	2.84	1,213.08	3.23
		資源プラスチック	594.68	4.88	1,258.78	4.63	714.36	3.53	2,567.82	4.38
		計	1,768.20	2.61	3,415.76	1.84	2,438.72	-1.51	7,622.68	0.92
	不燃ごみ	466.26	2.47	1,142.70	-0.44	835.44	5.09	2,444.40	1.95	
合計	14,572.86	0.27	31,928.04	0.37	21,903.32	0.92	68,404.22	0.52		
28 年度	可燃ごみ	11,876.78	-0.10	25,955.06	-1.12	17,520.14	-1.82	55,351.98	-1.13	
	粗大ごみ	483.42	7.38	1,149.50	2.67	758.28	-3.30	2,391.20	1.58	
	リ サ イ ク ル 資源	ビン	594.70	-6.81	1,228.64	-2.49	941.72	-3.52	2,765.06	-3.80
		カン	240.30	-10.70	330.48	-1.57	357.12	-1.51	927.90	-4.09
		ペットボトル	266.24	-0.02	562.88	0.31	386.28	0.17	1,215.40	0.19
		資源プラスチック	591.06	-0.61	1,278.52	1.57	688.02	-3.69	2,557.60	-0.40
		計	1,692.30	-4.29	3,400.52	-0.45	2,373.14	-2.69	7,465.96	-2.06
	不燃ごみ	452.22	-3.01	1,184.32	3.64	779.68	-6.67	2,416.22	-1.15	
合計	14,504.72	-0.47	31,689.40	-0.75	21,431.24	-2.16	67,625.36	-1.14		
29 年度	可燃ごみ	11,910.48	0.28	25,956.98	0.01	17,286.46	-1.33	55,153.92	-0.36	
	粗大ごみ	483.94	0.11	1,179.08	2.57	676.12	-10.84	2,339.14	-2.18	
	リ サ イ ク ル 資源	ビン	582.80	-2.00	1,189.98	-3.15	911.16	-3.25	2,683.94	-2.93
		カン	239.18	-0.47	328.80	-0.51	344.30	-3.59	912.28	-1.68
		ペットボトル	268.82	0.97	583.84	3.72	392.82	1.69	1,245.48	2.47
		資源プラスチック	593.72	0.45	1,295.72	1.35	731.20	6.28	2,620.64	2.46
		計	1,684.52	-0.46	3,398.34	-0.06	2,379.48	0.27	7,462.34	-0.05
	不燃ごみ	420.22	-7.08	1,189.66	0.45	699.80	-10.25	2,309.68	-4.41	
合計	14,499.16	-0.04	31,724.06	0.11	21,041.86	-1.82	67,265.08	-0.53		
30 年度	可燃ごみ	11,924.14	0.11	25,883.64	-0.28	17,219.10	-0.39	55,026.88	-0.23	
	粗大ごみ	497.48	2.80	1,250.18	6.03	801.30	18.51	2,548.96	8.97	
	リ サ イ ク ル 資源	ビン	562.16	-3.54	1,133.10	-4.78	869.26	-4.60	2,564.52	-4.45
		カン	225.32	-5.79	310.40	-5.60	332.52	-3.42	868.24	-4.83
		ペットボトル	282.62	5.13	610.04	4.49	414.18	5.44	1,306.84	4.93
		資源プラスチック	593.30	-0.07	1,320.44	1.91	735.02	0.52	2,648.76	1.07
		計	1,663.40	-1.25	3,373.98	-0.72	2,350.98	-1.20	7,388.36	-0.99
	不燃ごみ	419.86	-0.09	1,178.92	-0.90	687.40	-1.77	2,286.18	-1.02	
合計	14,504.88	0.04	31,686.72	-0.12	21,058.78	0.08	67,250.38	-0.02		
元 年 度	可燃ごみ	11,911.60	-0.11	26,422.48	2.08	17,327.88	0.63	55,661.96	1.15	
	粗大ごみ	557.18	12.00	1,324.92	5.98	871.00	8.70	2,753.10	8.01	
	リ サ イ ク ル 資源	ビン	547.54	-2.60	1,092.22	-3.61	824.26	-5.18	2,464.02	-3.92
		カン	226.18	0.38	315.64	1.69	341.28	2.63	883.10	1.71
		ペットボトル	284.06	0.51	612.08	0.33	414.76	0.14	1,310.90	0.31
		資源プラスチック	621.46	4.75	1,368.27	3.62	751.42	2.23	2,741.15	3.49
		計	1,679.24	0.95	3,388.21	0.42	2,331.72	-0.82	7,399.17	0.15
	不燃ごみ	432.32	2.97	1,164.52	-1.22	713.22	3.76	2,310.06	1.04	
合計	14,580.34	0.52	32,300.13	1.94	21,243.82	0.88	68,124.29	1.30		

## (2) 事業系ごみ

(単位：ごみ量 トン、増減率 %)

年度	区分	志木市		新座市		富士見市		総合計		
		ごみ量	前年比	ごみ量	前年比	ごみ量	前年比	ごみ量	前年比	
27年度	可燃ごみ	3,240.58	8.35	9,036.18	0.39	5,121.92	13.66	17,398.68	5.46	
	粗大ごみ	-	-	-	-	-	-	-	-	
	リサイクル資源	ビン	0.00	-	12.06	-20.45	0.00	皆減	12.06	-22.29
		カン	0.06	皆増	0.72	-38.98	0.16	-46.67	0.94	-36.49
		ペットボトル	0.00	-	0.70	25.00	0.00	皆減	0.70	16.67
		資源プラスチック	-	-	-	-	-	-	-	-
		計	0.06	-	13.48	-20.24	0.16	-77.14	13.70	-22.16
	不燃ごみ	4.86	-19.80	1.36	58.14	8.60	3.86	14.82	-2.50	
合計	3,245.50	8.30	9,051.02	0.36	5,130.68	13.63	17,427.20	5.42		
28年度	可燃ごみ	3,509.80	8.31	8,788.88	-2.74	5,175.46	1.05	17,474.14	0.43	
	粗大ごみ	-	-	-	-	-	-	-	-	
	リサイクル資源	ビン	0.00	-	11.84	-1.82	0.02	皆増	11.86	-1.66
		カン	0.00	皆減	0.44	-38.89	0.44	175.00	0.88	-6.38
		ペットボトル	0.00	-	0.66	-5.71	0.04	皆増	0.70	0.00
		資源プラスチック	-	-	-	-	-	-	-	-
		計	0.00	-	12.94	-4.01	0.50	212.50	13.44	-1.90
	不燃ごみ	5.32	9.47	0.60	-55.88	12.04	40.00	17.96	21.19	
合計	3,515.12	8.31	8,802.42	-2.75	5,188.00	1.12	17,505.54	0.45		
29年度	可燃ごみ	3,523.66	0.39	8,773.94	-0.17	5,280.46	2.03	17,578.06	0.59	
	粗大ごみ	-	-	-	-	-	-	-	-	
	リサイクル資源	ビン	0.00	-	10.34	-12.67	0.02	0.00	10.36	-12.65
		カン	0.12	皆増	0.94	113.64	0.02	-95.45	1.08	22.73
		ペットボトル	0.00	-	0.54	-18.18	0.02	-50.00	0.56	-20.00
		資源プラスチック	-	-	-	-	-	-	-	-
		計	0.12	-	11.82	-8.66	0.06	-88.00	12.00	-10.71
	不燃ごみ	6.54	22.93	0.98	63.33	10.56	-12.29	18.08	0.67	
合計	3,530.32	0.43	8,786.74	-0.18	5,291.08	1.99	17,608.14	0.59		
30年度	可燃ごみ	3,552.58	0.82	9,007.66	2.66	5,305.58	0.48	17,865.82	1.64	
	粗大ごみ	-	-	-	-	-	-	-	-	
	リサイクル資源	ビン	0.00	-	7.86	-23.98	0.04	100.00	7.90	-23.75
		カン	0.00	皆減	0.56	-40.43	0.16	700.00	0.72	-33.33
		ペットボトル	0.00	-	0.62	14.81	0.00	皆減	0.62	10.71
		資源プラスチック	-	-	-	-	-	-	-	-
		計	0.00	-	9.04	-23.52	0.20	233.33	9.24	-23.00
	不燃ごみ	6.80	3.98	0.30	-69.39	10.78	2.08	17.88	-1.11	
合計	3,559.38	0.82	9,017.00	2.62	5,316.56	0.48	17,892.94	1.62		
元年度	可燃ごみ	3,586.28	0.95	9,429.62	4.68	5,296.84	-0.16	18,312.74	2.50	
	粗大ごみ	-	-	-	-	-	-	-	-	
	リサイクル資源	ビン	0.00	-	8.34	6.11	0.12	200.00	8.46	7.09
		カン	0.00	-	0.76	35.71	0.04	-75.00	0.80	11.11
		ペットボトル	0.00	-	0.64	3.23	0.04	皆増	0.68	9.68
		資源プラスチック	-	-	-	-	-	-	-	-
		計	0.00	-	9.74	7.74	0.20	0.00	9.94	7.58
	不燃ごみ	6.44	-5.29	0.58	93.33	17.02	57.88	24.04	34.45	
合計	3,592.72	0.94	9,439.94	4.69	5,314.06	-0.05	18,346.72	2.54		

## (3) 合計(家庭系ごみ+事業系ごみ)

(単位: ごみ量 トン、増減率 %)

年度	市別 区分	志木市		新座市		富士見市		総合計		
		ごみ量	前年比	ごみ量	前年比	ごみ量	前年比	ごみ量	前年比	
27 年度	可燃ごみ	15,128.80	1.80	35,286.12	0.08	22,966.94	3.38	73,381.86	1.45	
	粗大ごみ	450.18	-7.17	1,119.64	6.49	784.14	8.37	2,353.96	4.16	
	リ サ イ ク ル 資 源	ビン	638.16	-0.35	1,272.12	0.14	976.12	-4.95	2,886.40	-1.74
		カン	269.14	4.12	336.48	-5.02	362.76	-5.75	968.38	-2.93
		ペットボトル	266.28	3.48	561.86	3.40	385.64	2.83	1,213.78	3.24
		資源プラスチック	594.68	4.88	1,258.78	4.63	714.36	3.53	2,567.82	4.38
		計	1,768.26	2.61	3,429.24	1.73	2,438.88	-1.53	7,636.38	0.86
	不燃ごみ	471.12	2.17	1,144.06	-0.40	844.04	5.08	2,459.22	1.92	
	合計	17,818.36	1.65	40,979.06	0.37	27,034.00	3.11	85,831.42	1.48	
28 年度	可燃ごみ	15,386.58	1.70	34,743.94	-1.54	22,695.60	-1.18	72,826.12	-0.76	
	粗大ごみ	483.42	7.38	1,149.50	2.67	758.28	-3.30	2,391.20	1.58	
	リ サ イ ク ル 資 源	ビン	594.70	-6.81	1,240.48	-2.49	941.74	-3.52	2,776.92	-3.79
		カン	240.30	-10.72	330.92	-1.65	357.56	-1.43	928.78	-4.09
		ペットボトル	266.24	-0.02	563.54	0.30	386.32	0.18	1,216.10	0.19
		資源プラスチック	591.06	-0.61	1,278.52	1.57	688.02	-3.69	2,557.60	-0.40
		計	1,692.30	-4.30	3,413.46	-0.46	2,373.64	-2.67	7,479.40	-2.06
	不燃ごみ	457.54	-2.88	1,184.92	3.57	791.72	-6.20	2,434.18	-1.02	
	合計	18,019.84	1.13	40,491.82	-1.19	26,619.24	-1.53	85,130.90	-0.82	
29 年度	可燃ごみ	15,434.14	0.31	34,730.92	-0.04	22,566.92	-0.57	72,731.98	-0.13	
	粗大ごみ	483.94	0.11	1,179.08	2.57	676.12	-10.84	2,339.14	-2.18	
	リ サ イ ク ル 資 源	ビン	582.80	-2.00	1,200.32	-3.24	911.18	-3.25	2,694.30	-2.98
		カン	239.30	-0.42	329.74	-0.36	344.32	-3.70	913.36	-1.66
		ペットボトル	268.82	0.97	584.38	3.70	392.84	1.69	1,246.04	2.46
		資源プラスチック	593.72	0.45	1,295.72	1.35	731.20	6.28	2,620.64	2.46
		計	1,684.64	-0.45	3,410.16	-0.10	2,379.54	0.25	7,474.34	-0.07
	不燃ごみ	426.76	-6.73	1,190.64	0.48	710.36	-10.28	2,327.76	-4.37	
	合計	18,029.48	0.05	40,510.80	0.05	26,332.94	-1.08	84,873.22	-0.30	
30 年度	可燃ごみ	15,476.72	0.28	34,891.30	0.46	22,524.68	-0.19	72,892.70	0.22	
	粗大ごみ	497.48	2.80	1,250.18	6.03	801.30	18.51	2,548.96	8.97	
	リ サ イ ク ル 資 源	ビン	562.16	-3.54	1,140.96	-4.95	869.30	-4.60	2,572.42	-4.52
		カン	225.32	-5.84	310.96	-5.70	332.68	-3.38	868.96	-4.86
		ペットボトル	282.62	5.13	610.66	4.50	414.18	5.43	1,307.46	4.93
		資源プラスチック	593.30	-0.07	1,320.44	1.91	735.02	0.52	2,648.76	1.07
		計	1,663.40	-1.26	3,383.02	-0.80	2,351.18	-1.19	7,397.60	-1.03
	不燃ごみ	426.66	-0.02	1,179.22	-0.96	698.18	-1.71	2,304.06	-1.02	
	合計	18,064.26	0.19	40,703.72	0.48	26,375.34	0.16	85,143.32	0.32	
元 年 度	可燃ごみ	15,497.88	0.14	35,852.10	2.75	22,624.72	0.44	73,974.70	1.48	
	粗大ごみ	557.18	12.00	1,324.92	5.98	871.00	8.70	2,753.10	8.01	
	リ サ イ ク ル 資 源	ビン	547.54	-2.60	1,100.56	-3.54	824.38	-5.17	2,472.48	-3.89
		カン	226.18	0.38	316.40	1.75	341.32	2.60	883.90	1.72
		ペットボトル	284.06	0.51	612.72	0.34	414.80	0.15	1,311.58	0.32
		資源プラスチック	621.46	4.75	1,368.27	3.62	751.42	2.23	2,741.15	3.49
		計	1,679.24	0.95	3,397.95	0.44	2,331.92	-0.82	7,409.11	0.16
	不燃ごみ	438.76	2.84	1,165.10	-1.20	730.24	4.59	2,334.10	1.30	
	合計	18,173.06	0.60	41,740.07	2.55	26,557.88	0.69	86,471.01	1.56	

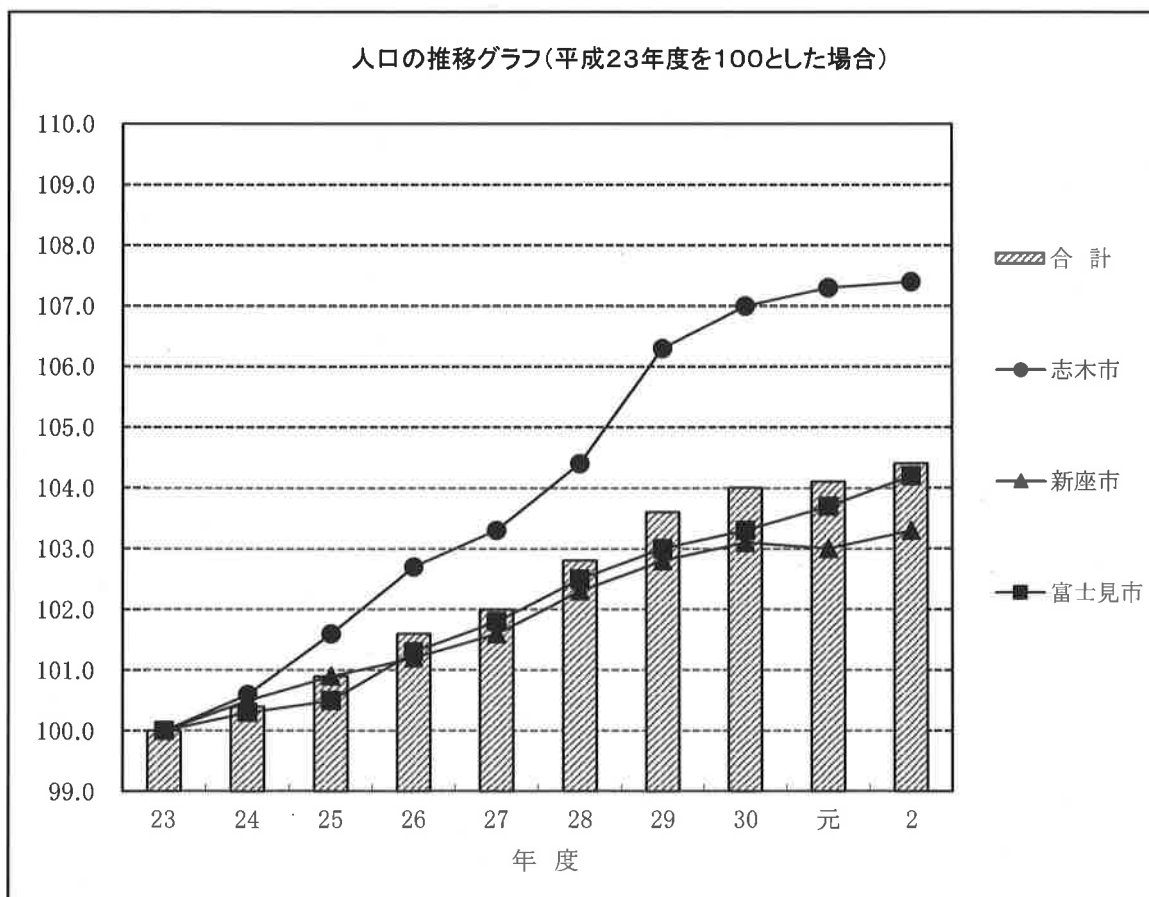
### 3 ごみ処理人口の推移とそのグラフ

三市の人口(各年度4月1日現在)

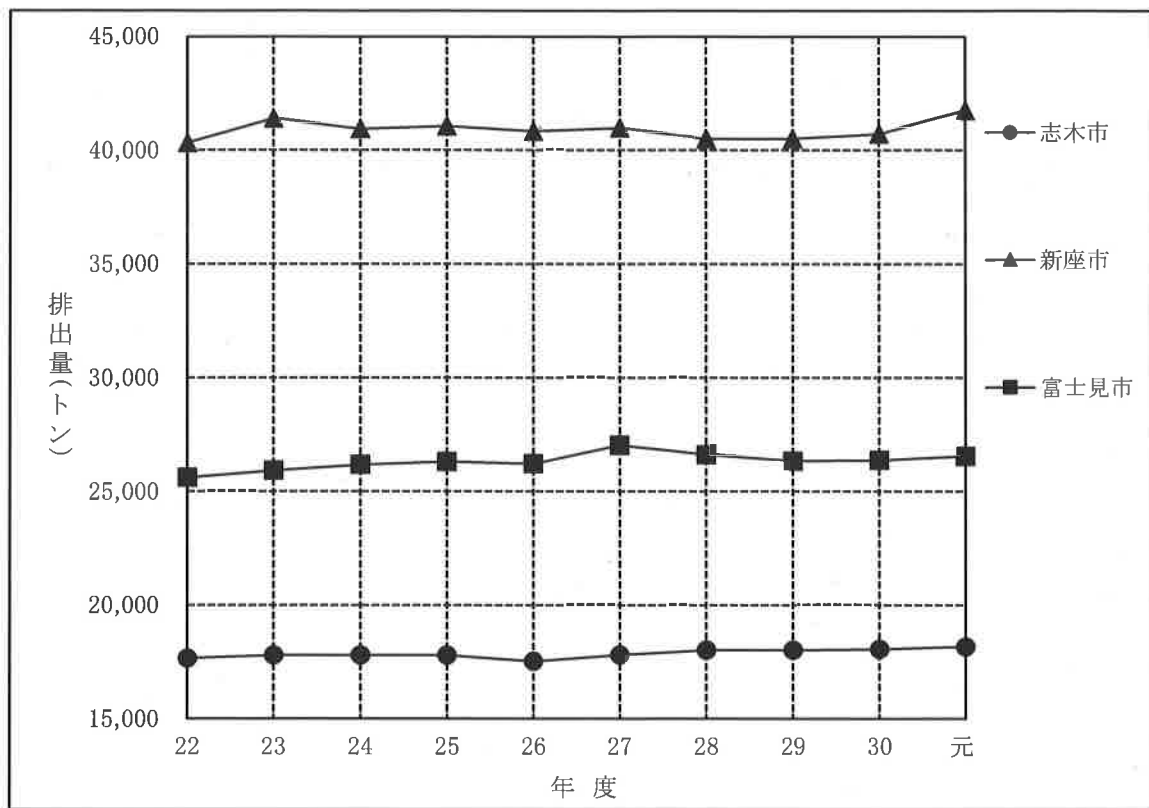
(単位:人)

年度	志木市	新座市	富士見市	計
平成23年度	71,197	160,623	107,459	339,279
平成24年度	71,636	161,416	107,735	340,787
平成25年度	72,356	162,036	107,990	342,382
平成26年度	73,110	162,598	108,895	344,603
平成27年度	73,529	163,169	109,395	346,093
平成28年度	74,312	164,386	110,174	348,872
平成29年度	75,704	165,081	110,650	351,435
平成30年度	76,189	165,552	111,016	352,757
令和元年度	76,365	165,372	111,463	353,200
令和2年度	76,445	165,987	111,936	354,368

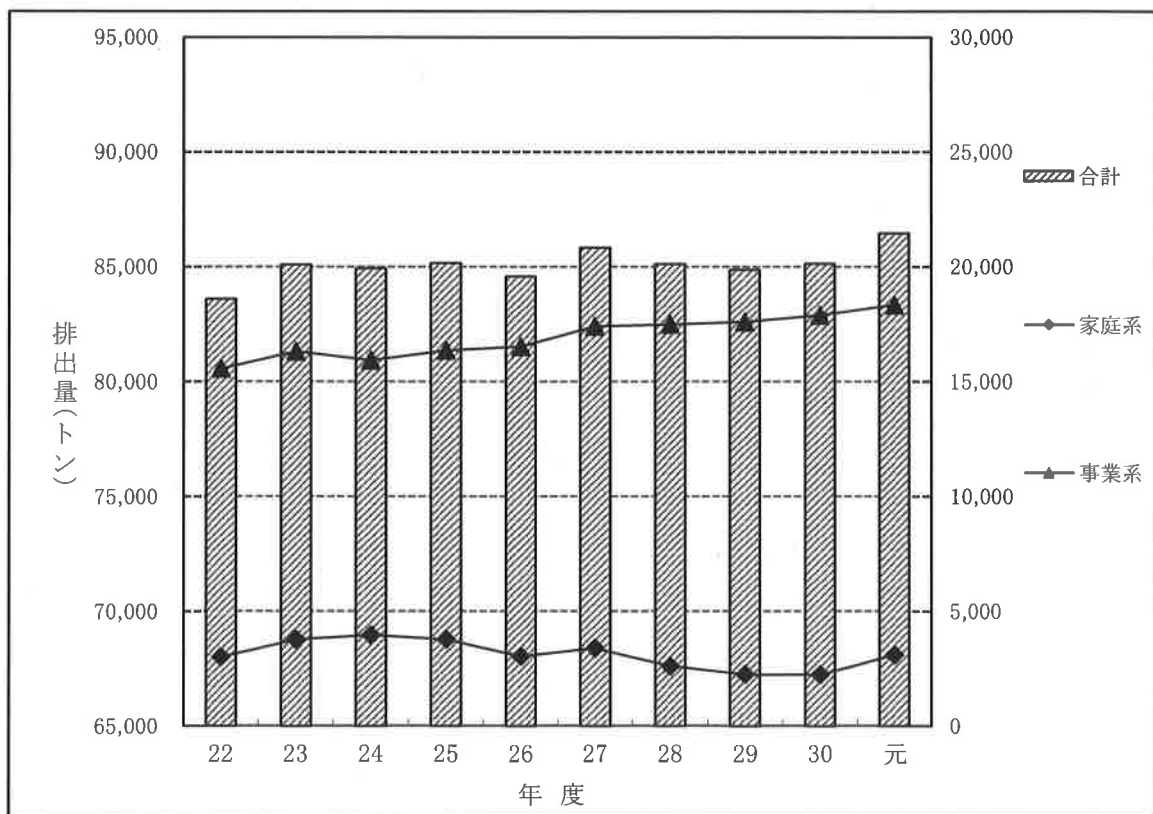
資料:構成市



#### 4 ごみ処理量(家庭系ごみ+事業系ごみ)の推移グラフ(三市別)

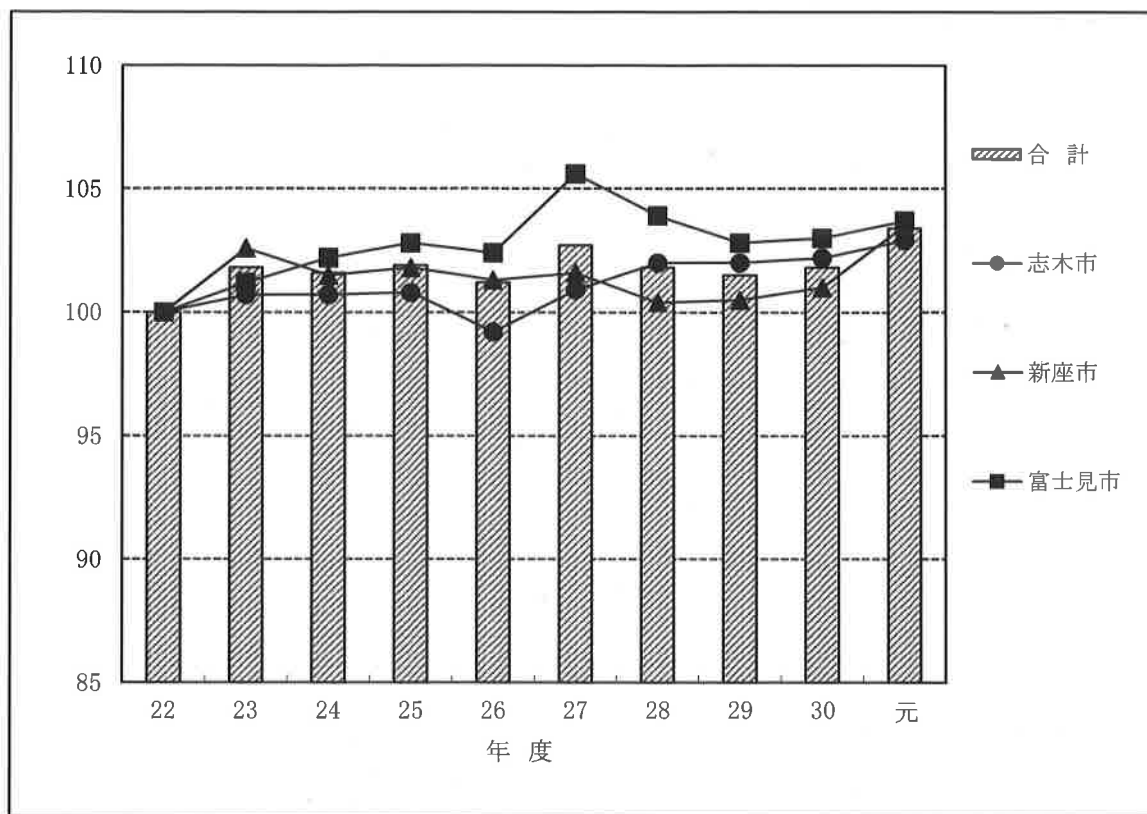


#### 5 ごみ処理量の推移グラフ(家庭系・事業系別)

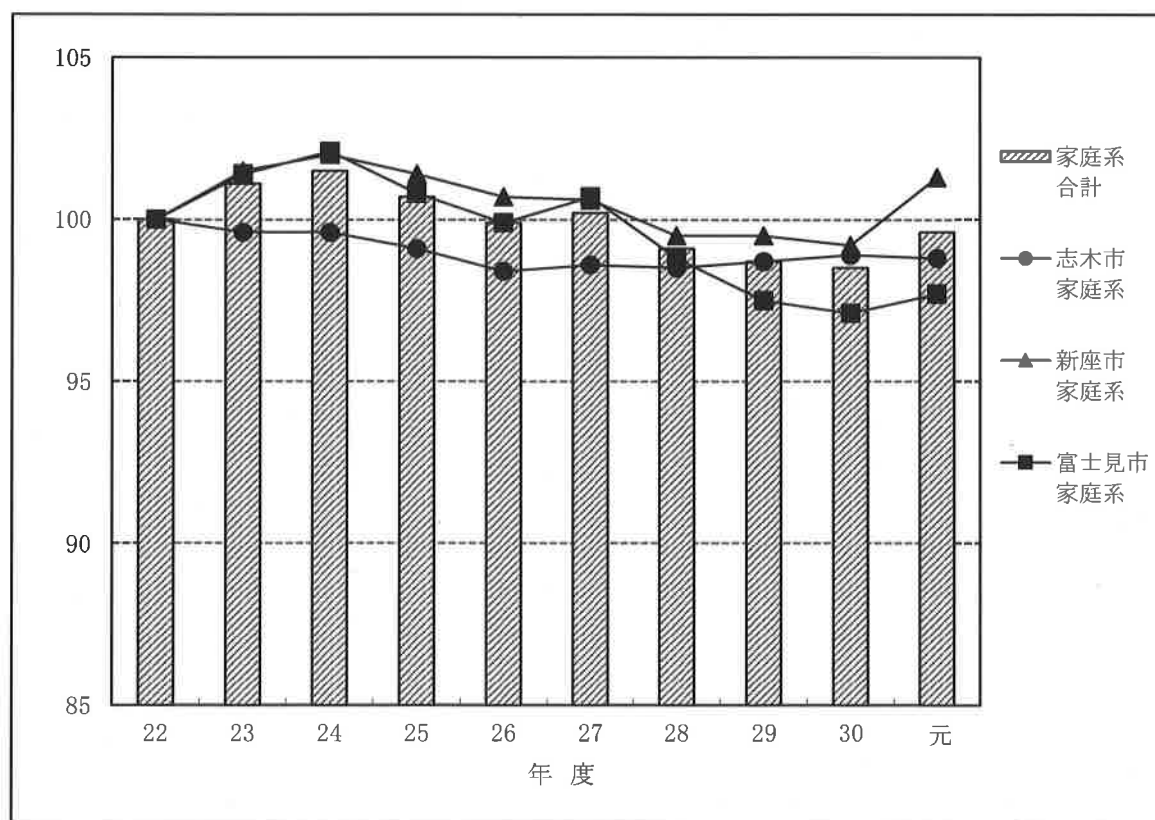


\*「合計」及び「家庭系」の処理量は左目盛、「事業系」の処理量は右目盛

6 三市別のごみ(全体)処理量の推移グラフ(平成22年度を100とした場合)

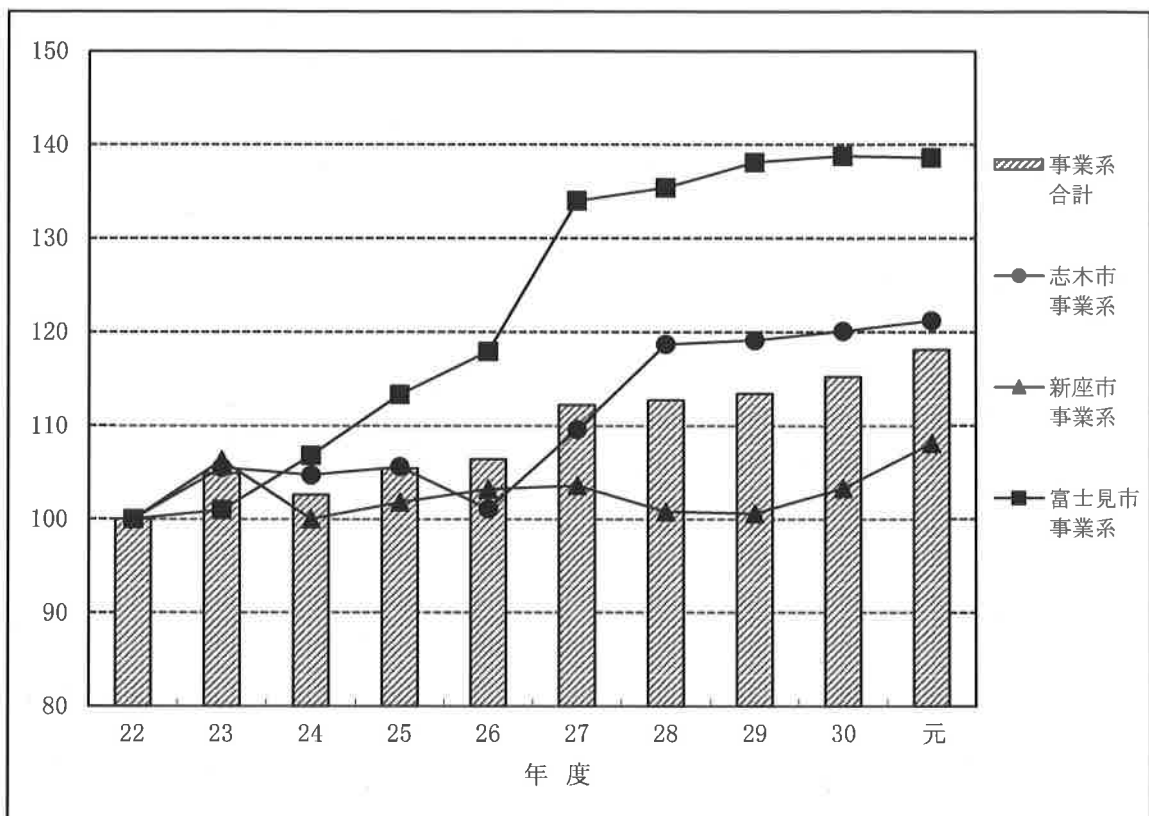


7 三市別の家庭系可燃ごみ処理量の推移グラフ(平成22年度を100とした場合)

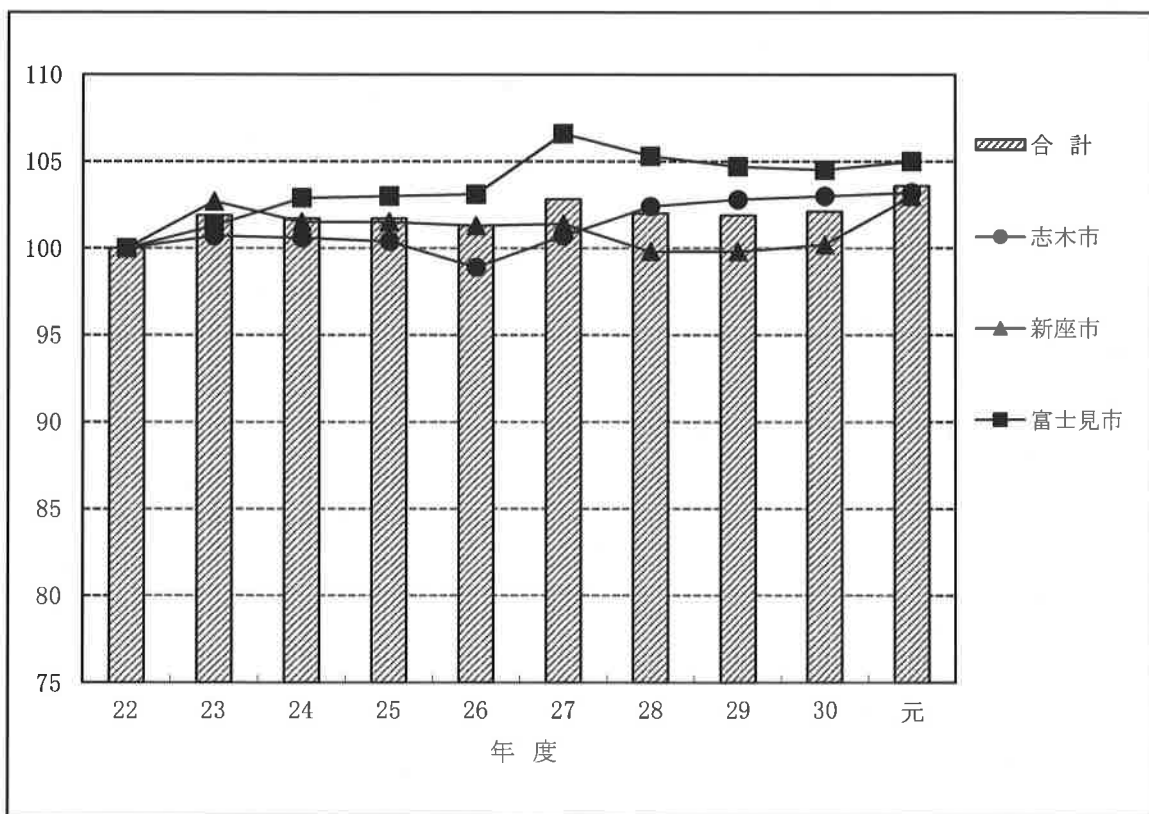




8 三市別の事業系可燃ごみ処理量の推移グラフ(平成22年度を100とした場合)

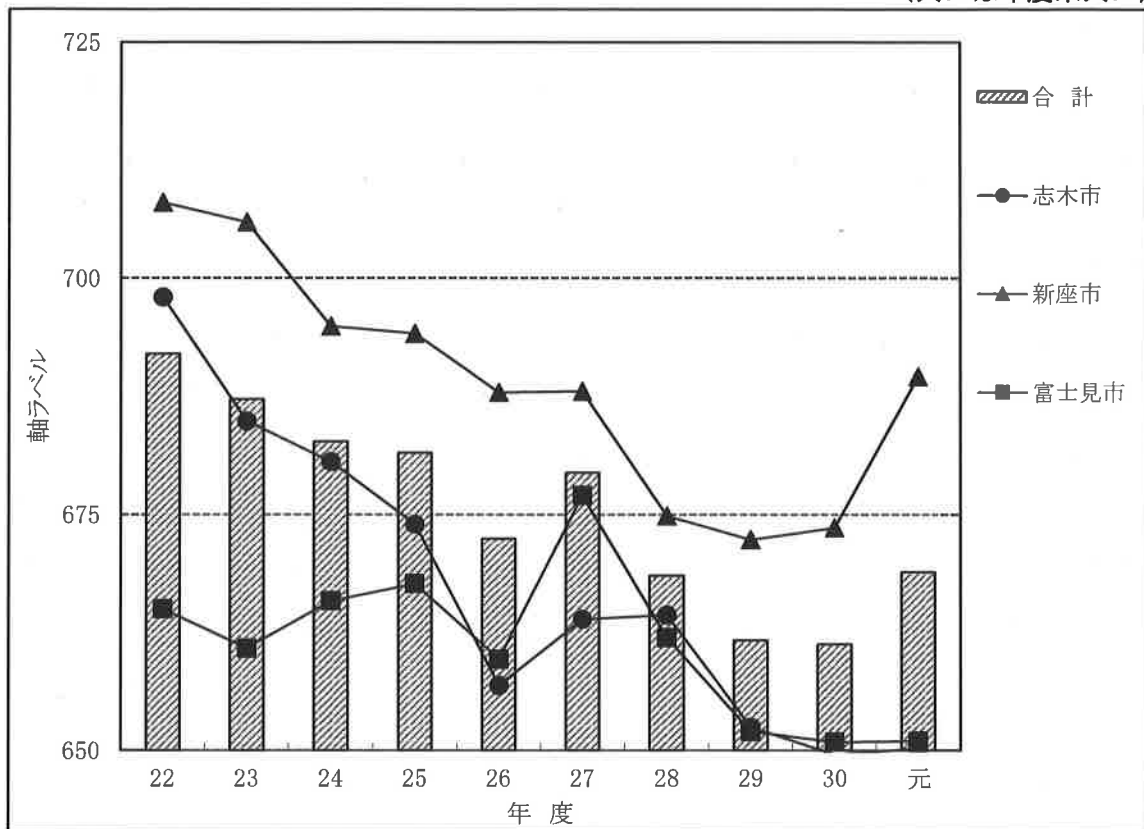


9 三市別の可燃ごみ(家庭系+事業系)処理量の推移グラフ(平成22年度を100とした場合)



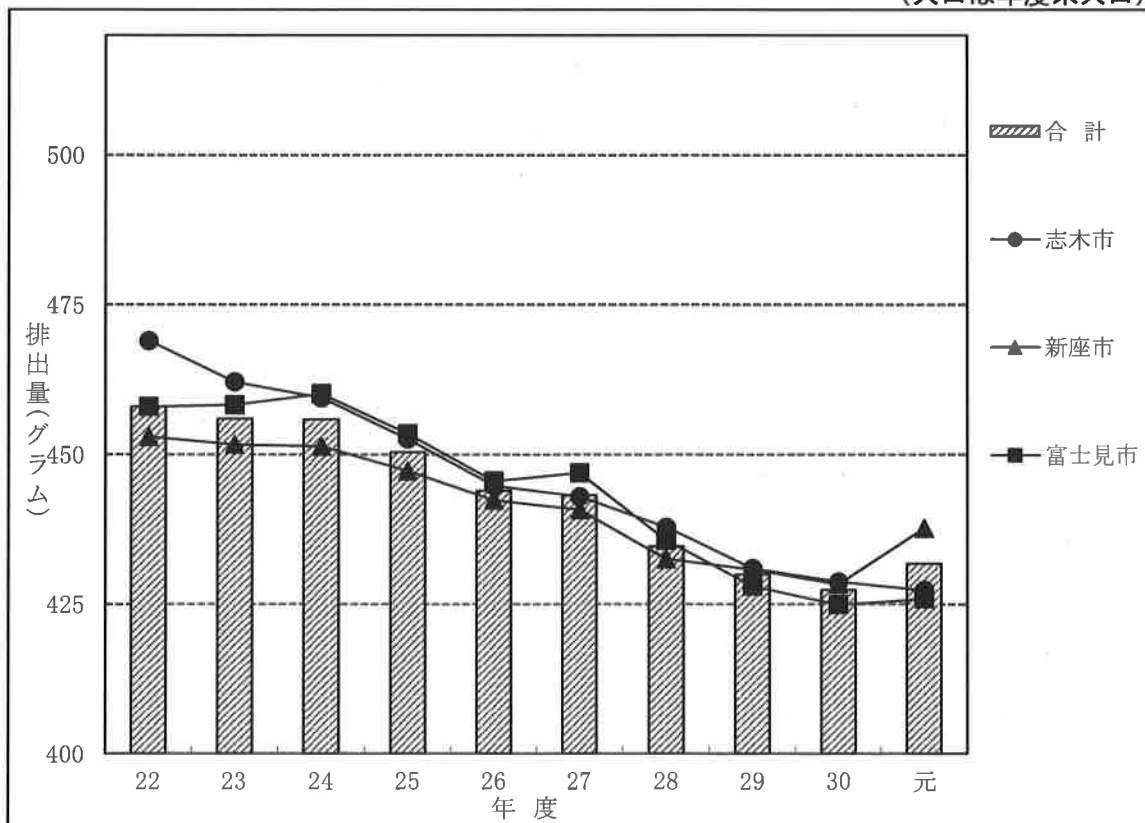
10 三市別のごみ(全体)の1人1日当たりの排出量の推移グラフ

(人口は年度末人口)



11 三市別のごみ(家庭系可燃)の1人1日当たりの排出量の推移グラフ

(人口は年度末人口)



12 焼却灰・不燃残渣の排出量の推移

(単位 トン)

種 類 年 度	焼 却 灰	集じん灰	不 燃 残 渣		合 計
			粗大・不燃残渣	廃乾電池 廃蛍光管 キレート	
平成27年度	6,029	2,863	688	126	9,706
平成28年度	6,062	2,793	781	121	9,757
平成29年度	5,986	2,832	750	109	9,677
平成30年度	6,150	2,812	773	109	9,844
令和元年度	6,105	2,921	843	111	9,980