

減らそうごみ！分けようごみ！ みんなで減らそうCO₂！



富士見環境センターでは、埼玉県地球温暖化対策推進条例により、平成14年度から平成16年度に排出したエネルギー起源CO₂(主に電気使用に伴うもの)の平均排出量に対して、平成23年度から平成26年度末までの4年間に年平均6%のエネルギー起源CO₂の削減が義務付けられています。

削減不足の場合には、他の目標達成事業者から不足分の排出量をクレジットとして購入しなければなりません。

志木地区衛生組合では、可燃ごみの削減による使用電力の減少によりエネルギー起源CO₂の削減に努めるとともに、可燃ごみに含まれる廃プラスチック量の減少により発生するその他ガスの削減に取り組んでいます。

ごみを減量、分別することにより温室効果ガスの削減につながりますので、皆様のご協力をお願いします。



組合キャラクター
「ペットちゃん」

その他ガスは
エネルギー起源CO₂と比べて
地球温暖化への影響が
大きいと言われてるよ！

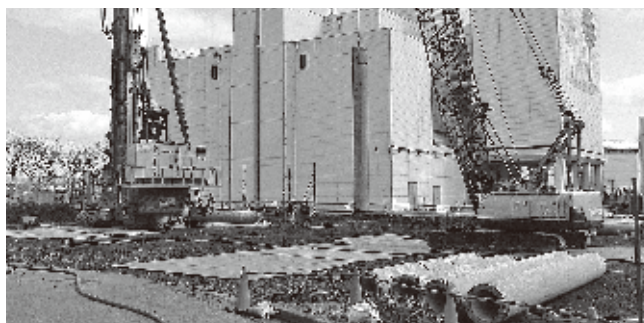
※ 非エネルギー起源CO₂(ごみの燃焼に伴うもの)とそれ以外の温室効果ガス(メタン、一酸化二窒素、フロン類(HFC、PFC)、六フッ化硫黄)をあわせて、「その他ガス」と言います。

粗大ごみ・ビン処理 施設建設工事について

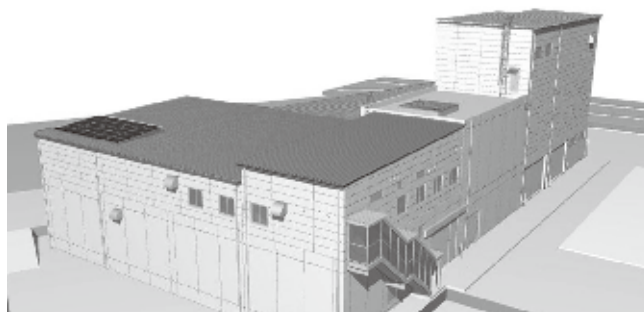
平成27年1月の運転開始に向けて建設中の粗大ごみ・ビン処理施設は、現在建物建築工事を行っています。

工事期間中、富士見環境センター場内は大変狭くなっており、車両の出入りや粗大ごみの受入れに制限を設けています。

引き続き、皆様のご理解ご協力をお願いします。



工事状況(平成26年3月)

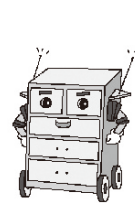


粗大ごみ・ビン処理施設 完成予想図

リサイクルプラザ 利彩館

再生家具の抽選販売

利彩館では粗大ごみ・不燃ごみとして運び込まれた家具等を再生して、毎月抽選販売を行っています。1日から15日までが申込期間で、16日に抽選会を実施しています。5月から10月の期日については下表のとおりとなります。



大人気だよ！

組合キャラクター
「ソーダイくん」

◎抽選家具申込期間・抽選日

申込期間	抽選日
5月1日(木) ~ 5月15日(木)	5月16日(金)
6月1日(日) ~ 6月15日(日)	6月17日(火)
7月1日(火) ~ 7月15日(火)	7月16日(水)
8月1日(金) ~ 8月15日(金)	8月16日(土)
9月2日(火) ~ 9月15日(月)	9月17日(水)
10月1日(水) ~ 10月15日(水)	10月16日(木)

- ・一世帯2点までお申込みできます。
 - ・抽選会(午前10時30分~)は、どなたでも自由に参加できます。
 - ・申込み最終日の受付は、午後4時までです。
 - ・抽選後キャンセルがあったときは、申込み順に連絡いたします。
- ◎開館時間 午前10時~午後5時
◎休館日 月曜日(月曜日が祝日の場合は次の平日)、年末年始